

PARMON

you love we care



VISION



PARMON



Guardiamo lontano per ridisegnare
oggi il mondo di domani.

To be the company
that redefines
the very concept
of single-use
personal hygiene
products –
where
industrial genius,
environmental
stewardship,
and the art
of Italian
craftsmanship
converge.

Essere l'azienda
che ridefinisce
il concetto stesso
di beni monouso
per l'igiene della
persona, sintesi
del genio industriale,
della sensibilità
ambientale
e della cura del
dettaglio che
caratterizza
la cultura
produttiva
italiana.

We envision the world of tomorrow,
and design it today.

Parmon is an Italian company specializing in the production of disposable personal hygiene products. For over 40 years, we have been designing and manufacturing innovative, high-quality solutions in the feminine care, baby care, adult care, and pet care segments, both under our own brands and for private labels.

Parmon è un'azienda italiana specializzata nella produzione di articoli monouso per l'igiene della persona. Da 40 anni, progettiamo e realizziamo innovativi prodotti di qualità nei segmenti feminine care, baby care, adult care e pet care, sia per i nostri brand sia per le private label.

PARMON

La nostra capacità produttiva oggi.
Our production capacity today.

Assorbenti Sanitary Pads

300 mln

Pannolini Diapers

200 mln

Proteggislip Pantyliners

150 mln

Traverse Pads

80 mln

1986

Nasce Parmon e inizia l'attività nello storico stabilimento di Misterbianco (CT)

Parmon is born and begins its activity in the historic Misterbianco (CT) plant.

2003

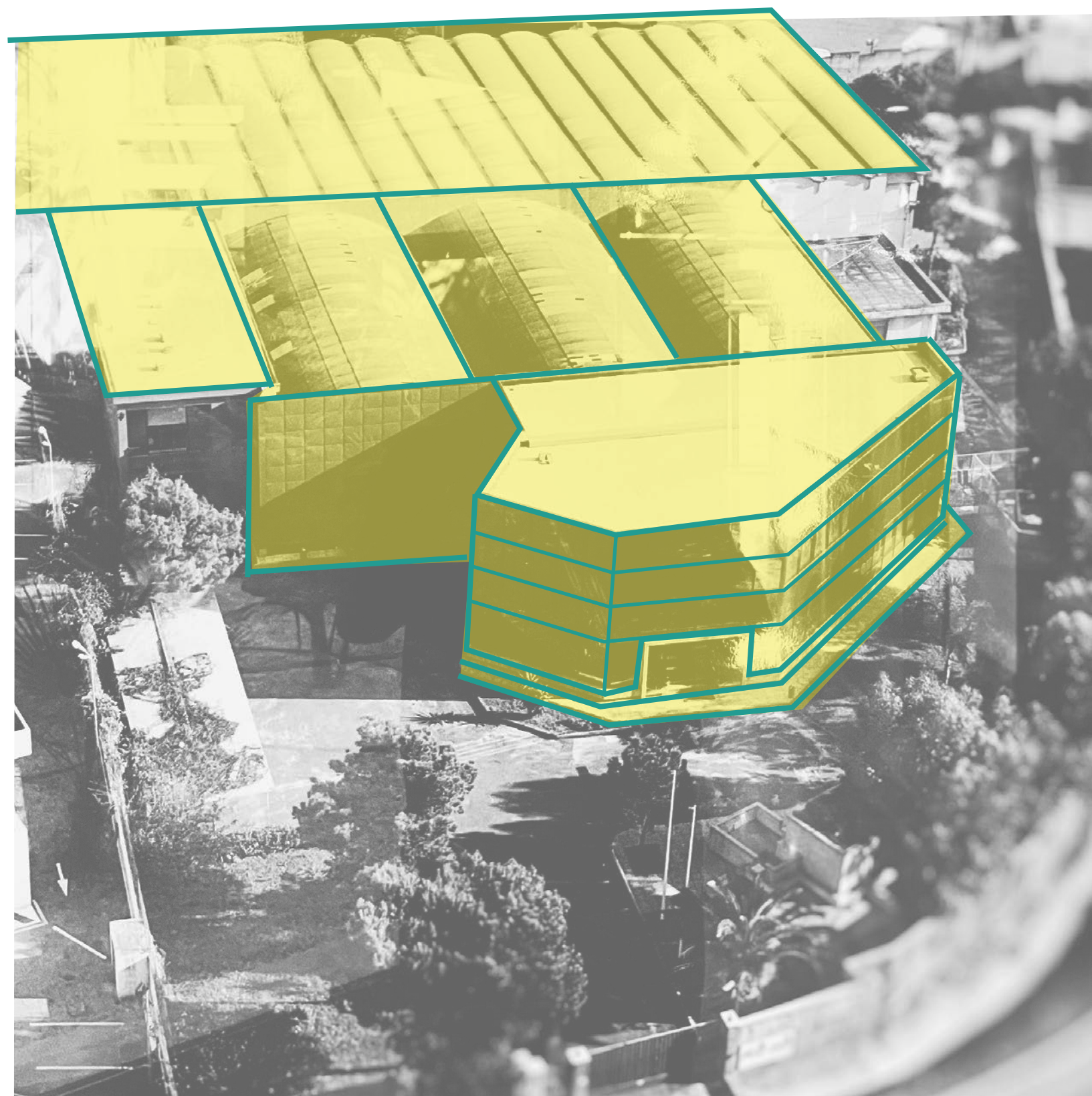
Parmon si trasferisce nel **nuovo impianto produttivo** di Belpasso (CT)

Parmon moves to its **new production plant** in Belpasso (CT)

2025

Un secondo impianto produttivo entra in funzione a Spilimbergo (PN)

A second production plant begins operations in Spilimbergo (TN)



36% of consumers

consider a manufacturer's environmental commitment essential.

Parmon is constantly researching new natural materials and innovative industrial processes to make every product eco-friendlier, without compromising performance.

Il 36% dei consumatori

reputa importante l'impegno ambientale del produttore.

Parmon ricerca costantemente nuovi materiali naturali e innovativi processi industriali che rendono più eco-sostenibile ogni prodotto realizzato.



La natura a contatto con la pelle.
Nature, close to your skin.

Realizziamo i topsheet anche con materie prime naturali come cotone, lino e canapa. Senza ridurre le performance di assorbenza e asciutto.

We produce topsheets using natural raw materials such as cotton, linen, and hemp, ensuring excellent absorbency and dryness.



PARMON

**Maestranze esperte
si impegnano a realizzare
brand innovativi e sostenibili.**

**Expert craftsmen are committed
to creating innovative
and sustainable brands.**

Production & Logistics

Salvaguardiamo
l'ambiente
in tutto il
ciclo industriale.

We protect
the environment
throughout
the entire
industrial cycle.



Zero consumi d'acqua
Zero water consumption



-50% emissione CO²
50% reduction CO² emissions



Packaging sostenibili
Sustainable packaging



Energia da fonti rinnovabili
Energy from renewable sources



Logistica integrata
Integrated logistics

Qualità

Controllo qualità
su ogni lotto
prodotto.



Quality

Quality control
on every
production batch.

Tracciabilità

Tracciabilità in
tutte le fasi di
produzione.



Traceability

Full traceability
at every stage.

Linee

Linee altamente
tecnologiche e
interconnesse



Lines

Highly
technological and
interconnected
production lines

Sostenibilità

Costante ricerca
di soluzioni per
ridurre l'impatto
ambientale



Sustainability

Continuous
efforts to reduce
environmental
impact

Produzione e logistica

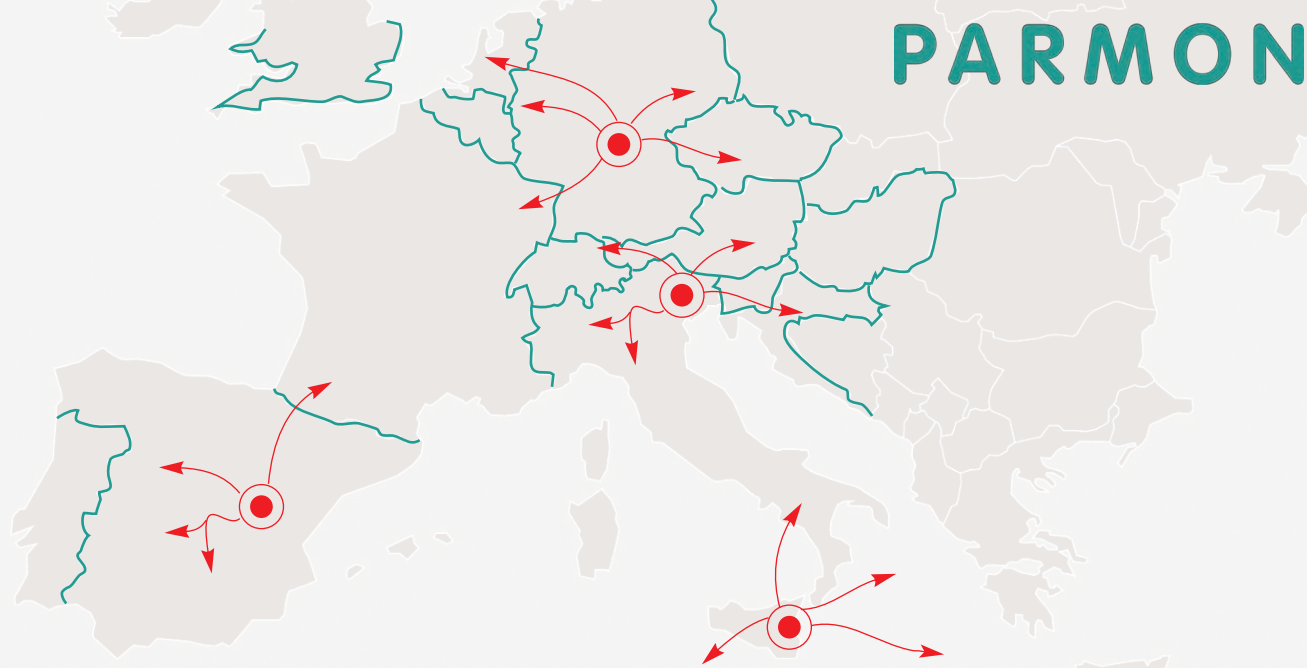


Abbiamo organizzato la nostra logistica per raggiungere la massima efficienza su tutto il continente europeo.

We have organized our logistics to achieve maximum efficiency throughout the European continent.

4 HUB LOGISTICI EUROPEI
98% LIVELLO EFFICIENZA DEL SERVIZIO
+ 12 PAESI RAGGIUNTI

4 EUROPEAN LOGISTICS HUBS
98% SERVICE EFFICIENCY
OVER 12 COUNTRIES SERVED



Production Plants



Stabilimenti **Produttivi**

Strutturati per soddisfare le esigenze dei clienti.
Structured to meet customer needs.



SPILIMBERGO (PN)

17.000 m²

3 linee produttive / production lines

1 hub logistico / logistic hub



PARMON



BELPASSO (CT)

sede / headquarters

24.000 m²

9 linee produttive / production lines

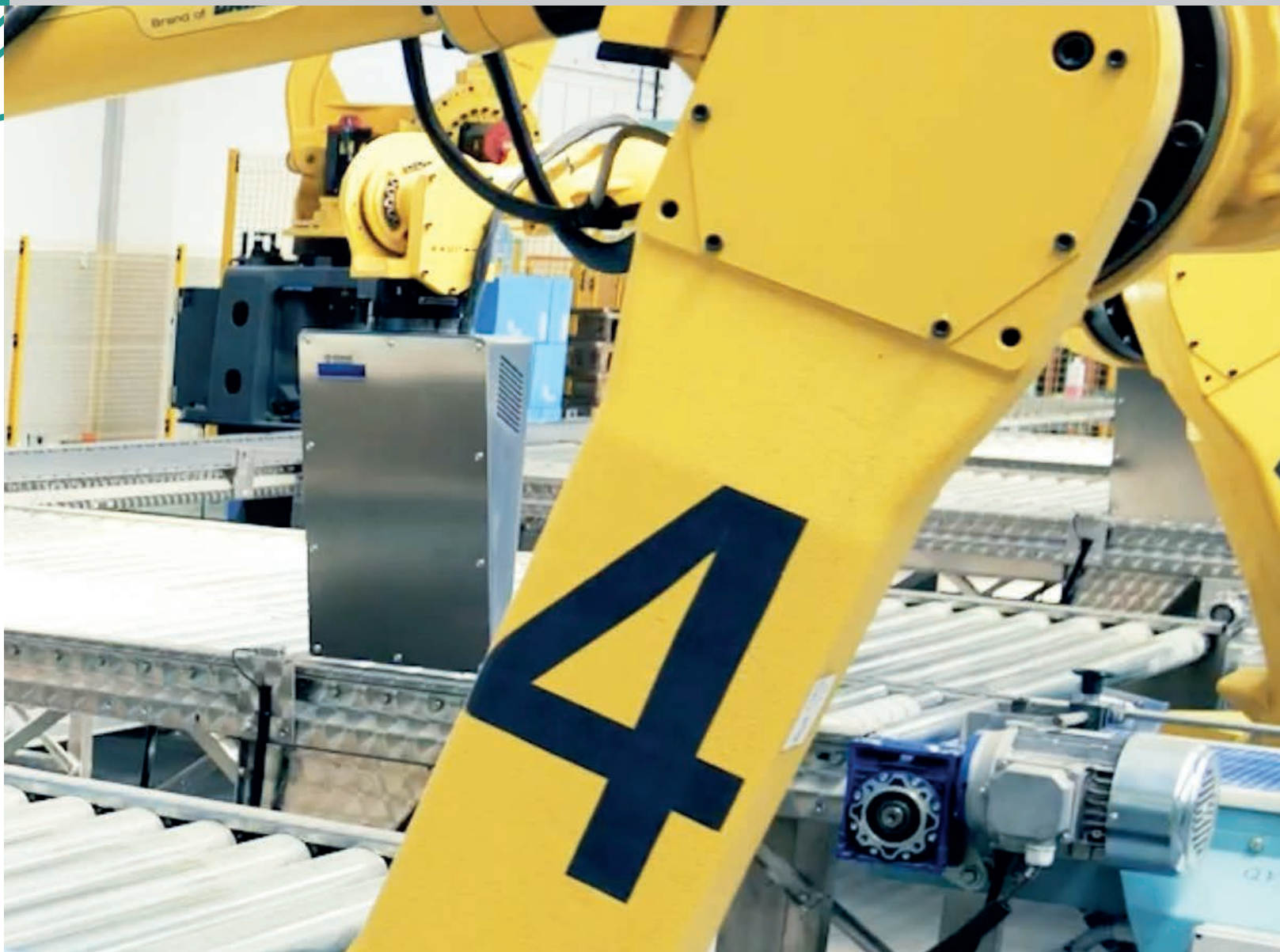
Industry 4.0

Abbiamo adottato il sistema **MES** (Manufacturing Execution System) in Industria 4.0: un software che **gestisce, controlla e pianifica la produzione in tempo reale**, integrando le operazioni aziendali per una **maggiore efficienza e produttività**.



We have implemented a Manufacturing Execution System (**MES**) to **manage, monitor, and plan production in real time**, integrating all business operations for greater efficiency and productivity.

Industria 4.0



PARMON



PARMON

+ 20% CRESCITA AZIENDALE
+ 15% CRESCITA DELLE VENDITE

BUSINESS GROWTH
SALES GROWTH

Linee produttive di nuova generazione, personale altamente specializzato e capacità di investimento ci consentono di coniugare efficienza, qualità e sostenibilità.

Next-generation production lines, highly specialized personnel, and financial investment capacity allow us to combine efficiency, quality, and sustainability.

Research and Development

Parmon investe
il **3%** del fatturato
in Ricerca e Sviluppo.

Parmon invests **3%**
of its turnover in R&D.

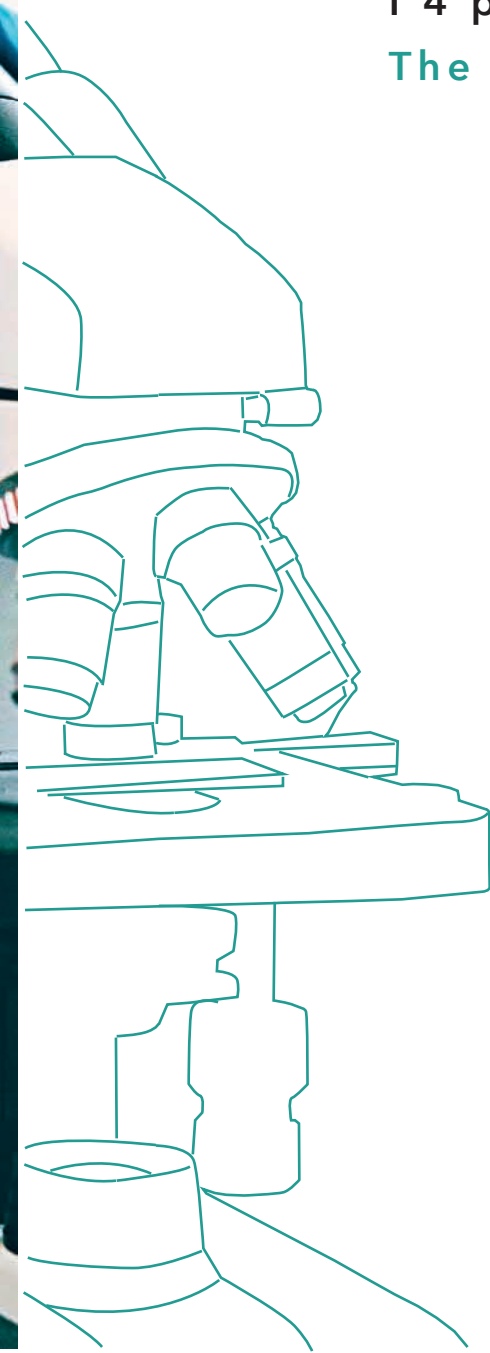
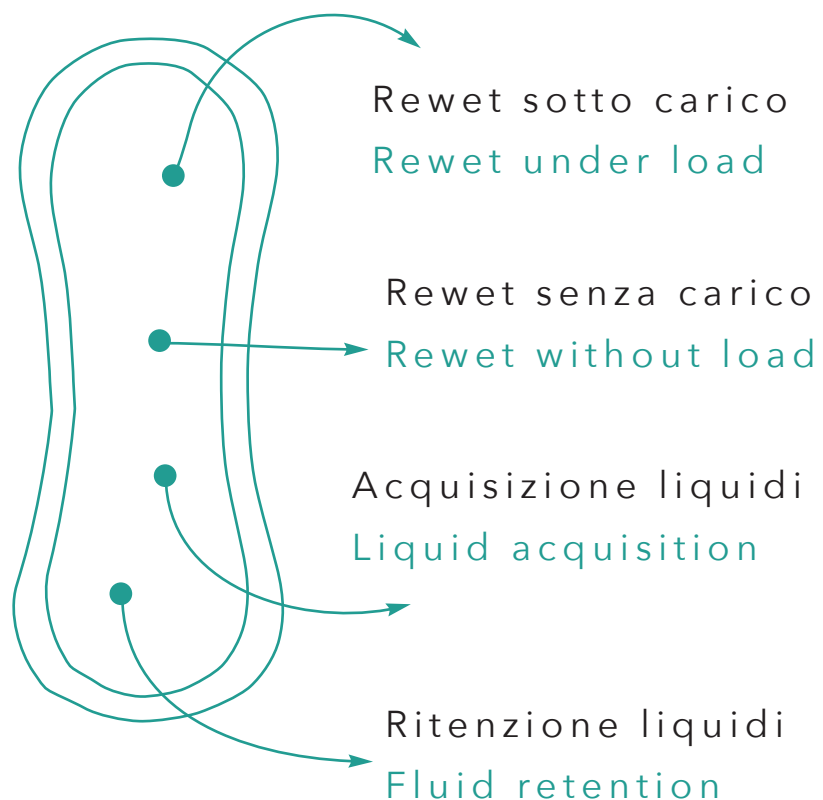


Ricerca e Sviluppo

Il nostro laboratorio interno esegue 15 rigorosi test di qualità su ogni lotto, garantendo che i prodotti soddisfino le aspettative anche dei consumatori più esigenti.

Our in-house laboratory carries out 15 rigorous quality tests on every batch, ensuring products meet the expectations of even the most demanding consumers.

I 4 principali test sulle performance. The 4 main performance tests.



Tecnologie sviluppate in-house e brevettate
In-house developed and patented technologies

D-Flexy®

Ali innovative per maggiore comfort e flessibilità ● Innovative wings for greater comfort and flexibility

Saniparm®

Processo di sanificazione senza utilizzo di sostanze chimiche ● Chemical-free sanitization process

PooPoo Task®

Innovativa barriera anti-perdita ● Advanced anti-leak barrier

Absorbent Channels

Distribuzione ottimizzata dei liquidi ● Optimized liquid distribution

Postbiotics

Aumenta la tollerabilità dermatologica ● Enhanced dermatological tolerability

Velvety Cotton Cellulose Pulp

Consistenza più morbida con prestazioni superiori ● Softer texture with superior performance

Natural Comfort

Introduzione di nuovi tessuti naturali ● Introduction of new natural fabrics

Total Dry

Proteggislip ultrasottile con elevata assorbenza e bassa umidità. ● Ultra-thin pantyliners with high absorbency and minimal rewet

Certifications

Certificazioni



Quality Management Systems



German Ecolabel



Dermatological certification



Textiles Free from Harmful Substances



Certified Raw Materials



Product Safety and Traceability



Our Brands

I nostri Brand



Sviluppiamo
i nostri prodotti
in quattro diversi
segmenti:
feminine care,
baby care,
adult care e
pet care.

We develop
our products
in four different
segments:
feminine care,
baby care,
adult care and
pet care.

Sviluppiamo i nostri brand
in linea con le nuove esigenze
del mercato e con
le aspettative dei consumatori.
Ogni marchio è espressione di
un posizionamento distintivo,
supportato da un'esperienza
produttiva consolidata.

We develop our brands
to meet emerging market
needs and consumer
expectations, each with
a distinctive positioning
supported by decades
of production
expertise.

feminine
care

baby
care

adult
care

pet
care

LiÒ

NAPPER

PARMON

Friendly

gaia

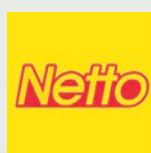
Soffio

LiÒ
lady

Private Label Partnerships

Siamo partner affidabili dei principali retailer italiani ed europei: offriamo soluzioni completamente personalizzate, dalle specifiche tecniche al design, dalla gestione della brand identity al concept dello scaffale.

We are a trusted partner of leading Italian and European retailers, offering fully customized solutions, from technical specifications and design to brand identity management, from concept to shelf.



PARMON

La nostra
esperienza
per partnership
strategiche

Our
experience
for strategic
partnerships



P Soluzioni su misura per brand e retailer.
Tailored solutions for brands and retailers.

P Personalizzazione in tutti gli aspetti tecnici, funzionali e di design.
Tailored customization across technical, functional, and design aspects.

P Supporto continuo a livello progettuale e industriale.
Ongoing project and industrial support.

P Dalla progettazione allo scaffale curiamo la brand identity dei nostri clienti.
From design to shelf, we take care of our clients' brand identity.

Prenatal



GRUPPO
ARENA®



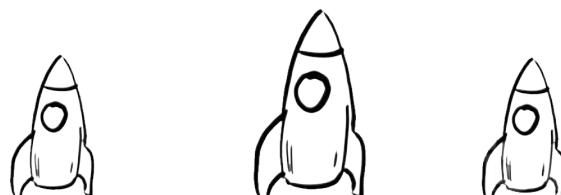


PARMON



Il segreto del nostro successo è aver fondato la nostra strategia sulle persone: ciascuna, parte attiva in ogni singolo progetto.

The secret to our success lies in building our strategy around people, each one playing an active role in every single project.



PARMON

Headquarters

S.S. 192 km 73 - C.da Piraino

95032 Belpasso (CT) - Italy

+39 095 7491000

Plants

Belpasso (Ct) / Spilimbergo (Pn)

parmon@parmon.it

www.parmon.it

